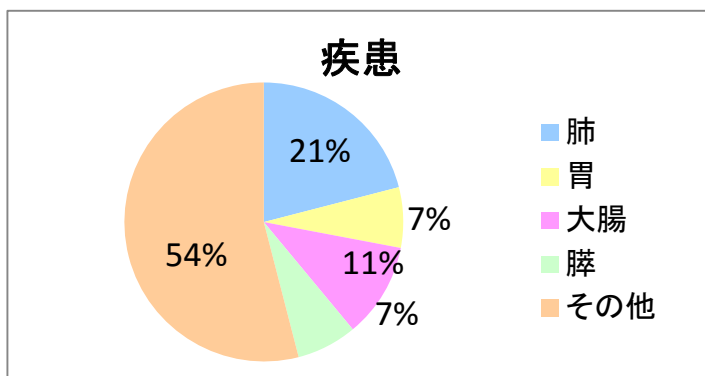


岐阜県立多治見病院 緩和ケア病棟 入院状況報告  
(2021年度(2021年4月～2022年3月))

\* 入院患者数: 214人

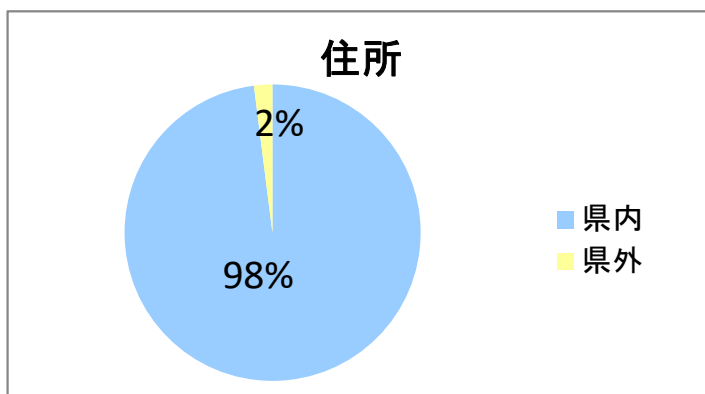
\* 疾患

臓器	割合
肺	21%
胃	7%
大腸	11%
膵	7%
その他	54%
計	100%



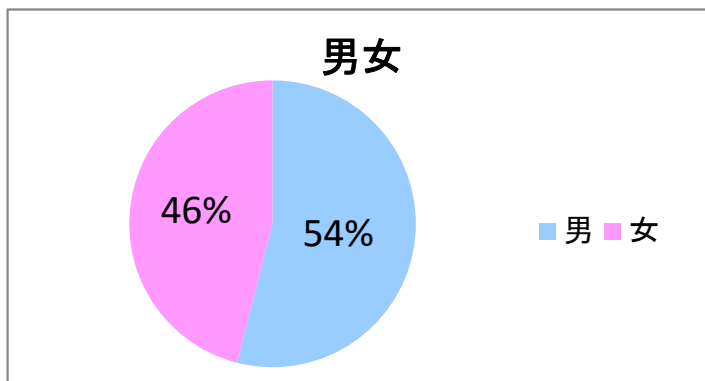
\* 住所

	割合
県内	98%
県外	2%
計	100%



\* 男女

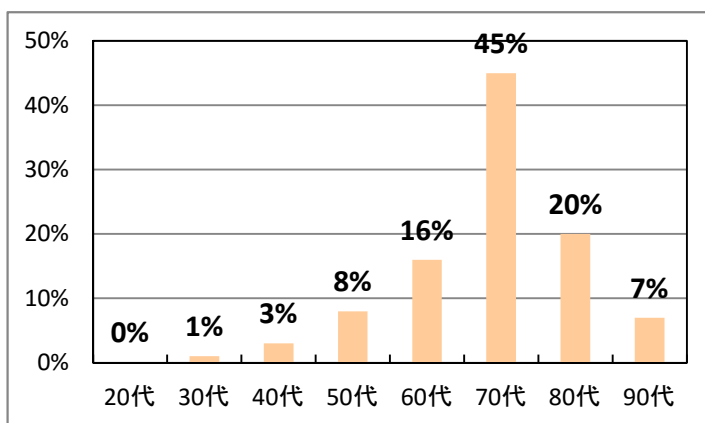
	割合
男	54%
女	46%
計	100%



\* 年齢

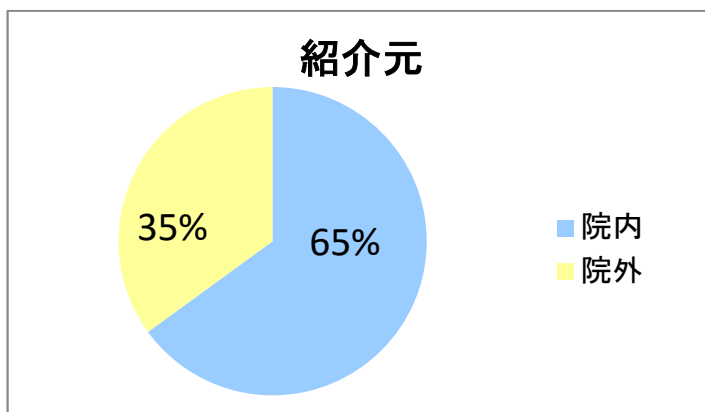
平均年齢: 73.5歳

	割合
20代	0%
30代	1%
40代	3%
50代	8%
60代	16%
70代	45%
80代	20%
90代	7%
計	100%



\* 紹介元

	割合
院内	65%
院外	35%
計	100%



\* 外来受診から入院までの日数

平均日数	37.8
中央値	8

\* 入院待機日数(入院希望から入院までの日数)

平均日数	2.9
中央値	2

\* 在院日数

平均日数	10.6
中央値	9

\* 転帰

	割合
死亡退院	51%
生存退院(在宅)	46%
生存退院(その他)	3%
計	100%

