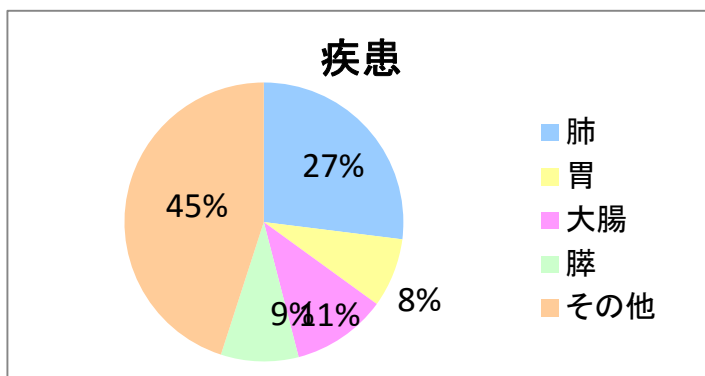


岐阜県立多治見病院 緩和ケア病棟 入院状況報告
(2020年度(2020年4月～2021年3月))

* 入院患者数: 134人

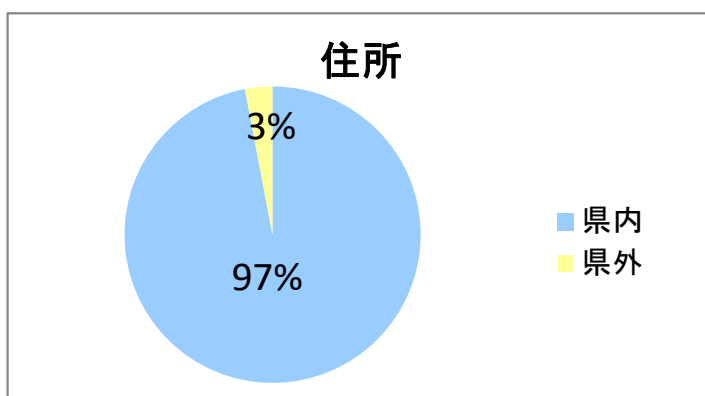
* 疾患

臓器	割合
肺	27%
胃	8%
大腸	11%
膵	9%
その他	45%
計	100%



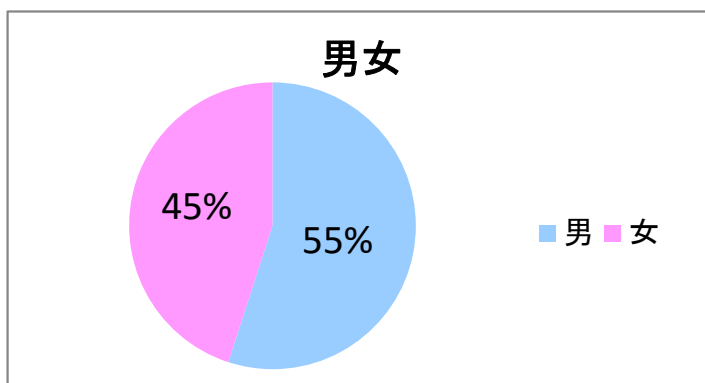
* 住所

	割合
県内	97%
県外	3%
計	100%



* 男女

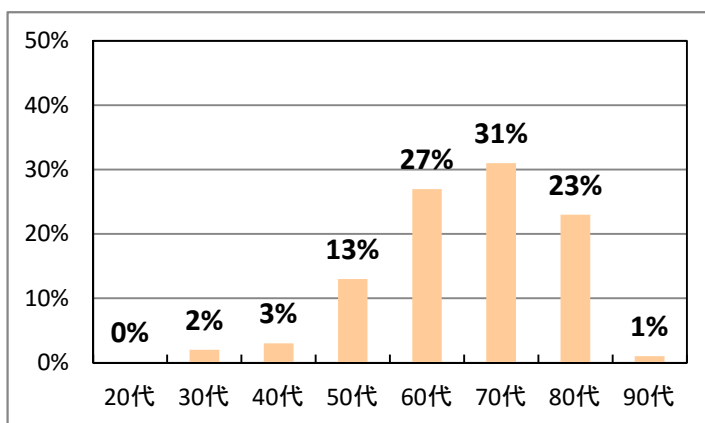
	割合
男	55%
女	45%
計	100%



* 年齢

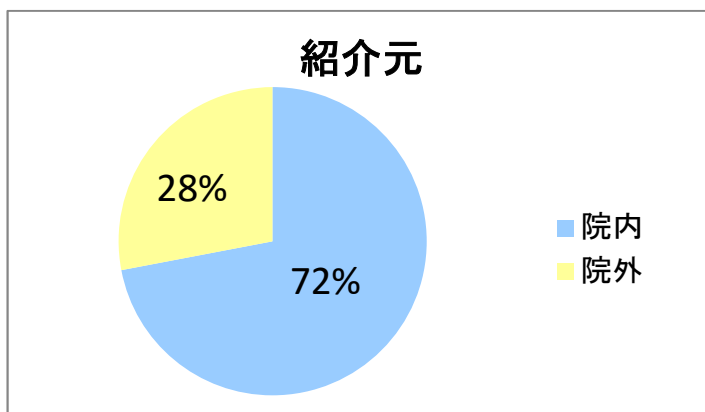
平均年齢: 70.3歳

	割合
20代	0%
30代	2%
40代	3%
50代	13%
60代	27%
70代	31%
80代	23%
90代	1%
計	100%



* 紹介元

	割合
院内	72%
院外	28%
計	100%



* 外来受診から入院までの日数

平均日数	35.7
中央値	5

* 入院待機日数(入院希望から入院までの日数)

平均日数	2.8
中央値	2

* 在院日数

平均日数	11.8
中央値	10

* 転帰

	割合
死亡退院	51%
生存退院(在宅)	39%
生存退院(その他)	10%
計	100%

