

腹腔鏡手術入院診療計画書(LESS用)

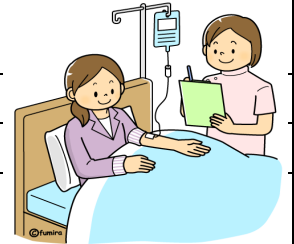
NO1.

患者氏名

様

平成 年 月 日

病棟(病室)	産婦人科病棟	号室	症状	別紙参照
病名	別紙参照	推定される入院期間	別紙参照	
経過	入院・手術前日 /		手術当日 (手術前)	/ (手術後)
達成目標	入院生活や手術について不安な事、分からない事をなくして手術前後の日程について理解しましょう 睡眠をとり体調を整え手術に臨みましょう			麻酔が覚めたら体の向きをよく変えましょう
治療・薬剤	お薬手帳・内服中の全ての薬を持参し看護師に見せてください		内服中の薬があれば医師の指示に従ってください ④午前中から点滴が始まります (処置観察室)	手術室から帰ってきたら必要に応じて酸素を使用します 点滴は持続して行います 自己血を輸血する事があります
処置・検査	手術前日までに手足の爪を短く切り化粧・手足のマニキュア・ジェルネイルを取って入院してきて下さい 肺塞栓症予防のハイソックスをお渡しします 血液検査があります 除毛とおへその処置をします		②朝 7 時頃浣腸をします(病室または処置観察室)	
安静度	病院内自由		ベッド上安静です 膝立や寝返りをうつ事ができます	
食事 特殊な栄養管理の必要性 <input type="checkbox"/> 有 <input type="checkbox"/> 無	低残渣食です 間食はしないでください 夕食以降は絶食です 水分は水・お茶・スポーツドリンクにしてください		★水分は <u>時までです</u> それ以降はうがいをしましょう	
清潔	シャワー		①朝、体温測定後シャワーを浴びます( : シャワー室)	
排泄	トイレ		尿の管が入ります	
患者様及びご家族様への説明	看護師より手術の説明があります 看護師が毎日検温に伺いますので不安なことや分からないことは何でも聞いてください ◆必要物品を確認します◆ Lサイズテープ止め紙おむつ 1 枚 夜用ナプキン 1 パック バスタオル 1 枚 昼用ナプキン 1 パック ストロー付きお茶 2 パック パジャマ 1 組 パンツ 1 枚 スプーン		③コンタクト・義歯・アクセサリー類を外してください 浣腸後、パンツ以外の下着を脱いで寝巻に着替え肺塞栓症予防のハイソックスを履いてください ※家族の方はお部屋でお待ちください ★同意書にサインをされた方は <u>迄に来院して下さい</u>	
看護について	治療の前後の説明および手術前後の状態の観察をします		入院中の状態に合わせた生活の援助をします	



担当医

担当看護師

薬剤師

説明を受けて納得したので、入院生活に同意します

患者氏名 \_\_\_\_\_

経過	手術 1 日目 /	手術 2 日目 /	手術 3 日目 /	手術 4 日目 /
達成目標	おならを出すためにどんどん体を動かしましょう	おならや便が出るように、よく動きましょう	退院後の日常生活の理解をしましょう	手術後の身体の変化について分からない事をなくしましょう
治療・薬剤	自己血を輸血することがあります 水分摂取が可能であれば夕方に点滴を抜針します			
処置・検査	血液検査があります	ハイソックスはシャワーに入るまで履いていきましょう	日に血液検査と尿検査があります	
安静度	病室内歩行可	病院内自由		
食事 特殊な栄養管理の必要性 <input type="checkbox"/> 有 <input type="checkbox"/> 無	朝からハーフ軟菜食が始まります ガムをかむことができます	朝から軟菜食が始まります	朝から通常食に変わります	
清潔	看護師が体を拭きに伺います	日からシャワーに入れます 創部はこすらないようにしましょう		
排泄	トイレ歩行可 初回の排尿があったらお知らせ下さい ナプキンはこまめに交換してください			
患者様及びご家族様への説明	おならが出たらお知らせください 安静度に沿った身の回りのお世話をします			
薬剤師の説明	お薬手帳・持参したお薬を確認します 必要時薬剤師から説明があります			

注 1 病名等は現時点で考えられるものであり、今後検査を進めていくに従い変わることがあります。

注 2 入院期間については、現時点で予想されるものです。