

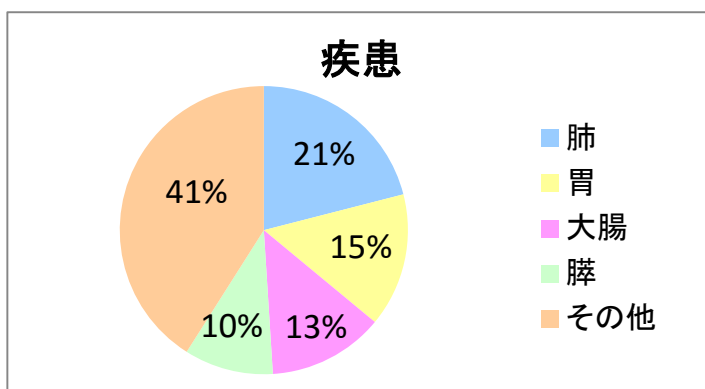
岐阜県立多治見病院 緩和ケア病棟 入院状況報告

(平成29年度(2017年4月～2018年3月))

* 入院患者数: 196人

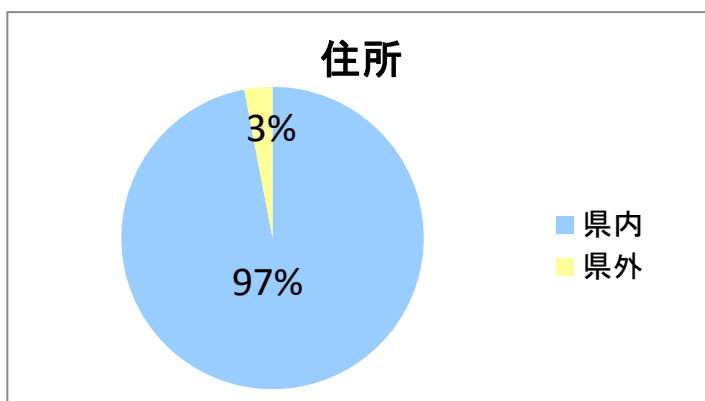
* 疾患

臓器	割合
肺	21%
胃	15%
大腸	13%
膵	10%
その他	41%
計	100%



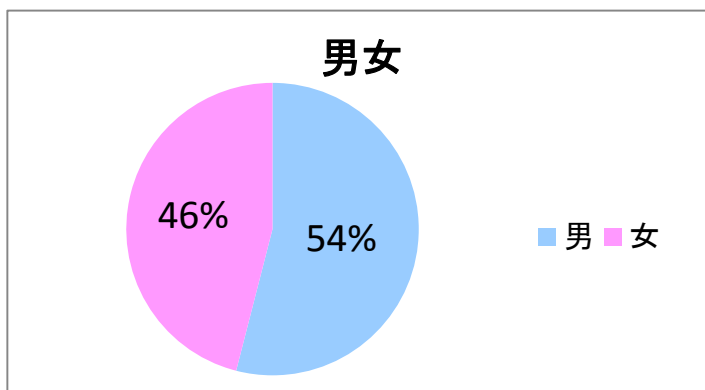
* 住所

	割合
県内	97%
県外	3%
計	100%



* 男女

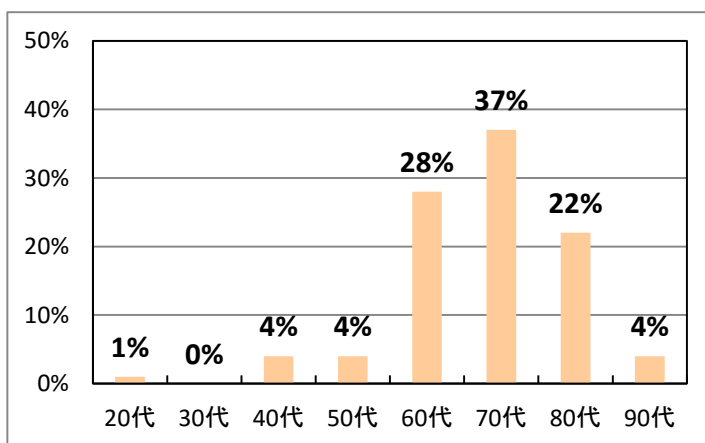
	割合
男	54%
女	46%
計	100%



* 年齢

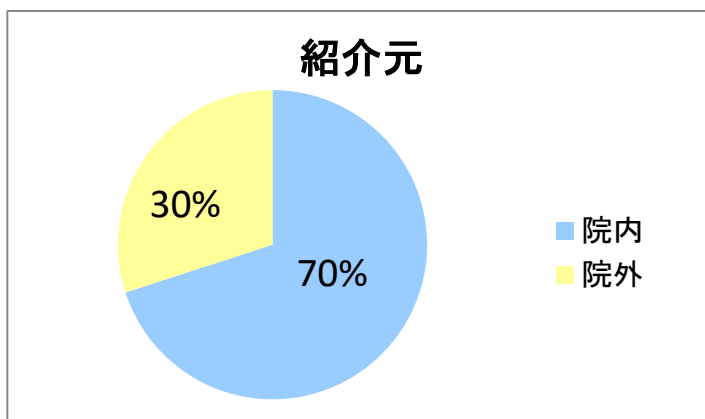
平均年齢: 72.2歳

	割合
20代	1%
30代	0%
40代	4%
50代	4%
60代	28%
70代	37%
80代	22%
90代	4%
計	100%



* 紹介元

	割合
院内	70%
院外	30%
計	100%



* 外来受診から入院までの日数

平均日数	34.6
中央値	8

* 入院待機日数(入院希望から入院までの日数)

平均日数	5.4
中央値	4

* 在院日数

平均日数	19.8
中央値	15

* 転帰

	割合
死亡退院	64%
生存退院(在宅)	29%
生存退院(その他)	7%
計	100%

