

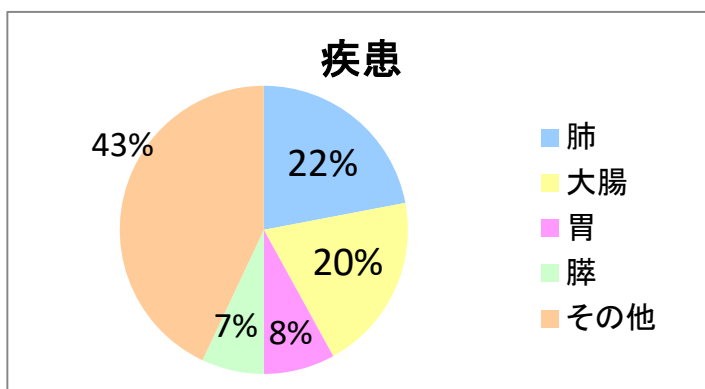
岐阜県立多治見病院 緩和ケア病棟 入院状況報告

(平成28年度(2016年4月～2017年3月))

* 入院患者数: 195人

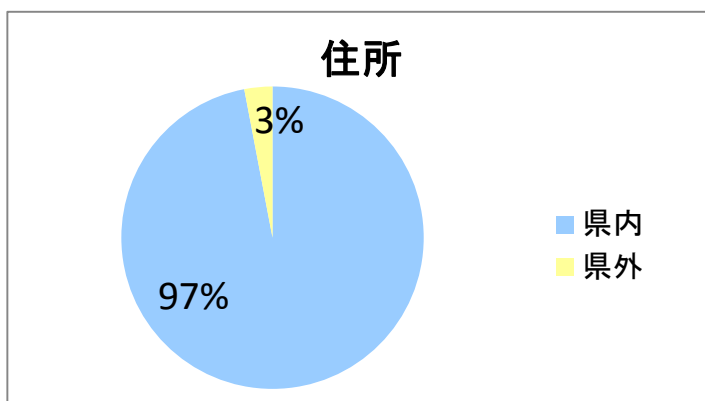
* 疾患

臓器	割合
肺	22%
大腸	20%
胃	8%
膵	7%
その他	43%
計	100%



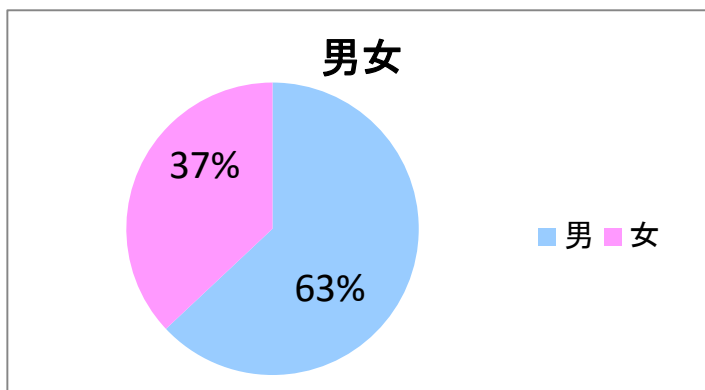
* 住所

	割合
県内	97%
県外	3%
計	100%



* 男女

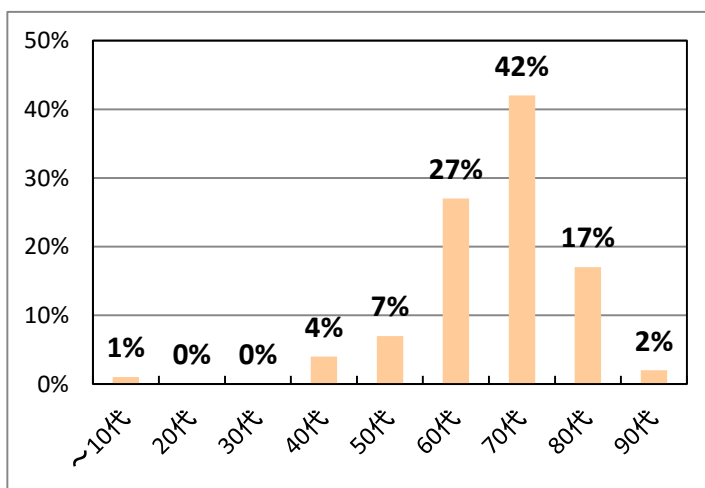
	割合
男	63%
女	37%
計	100%



* 年齢

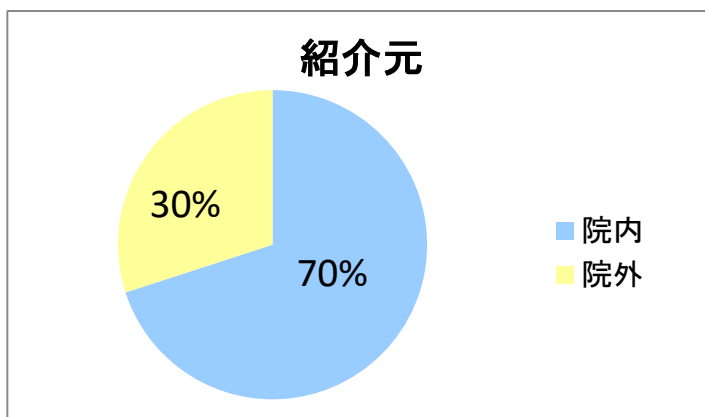
平均年齢: 69.9歳

	割合
～10代	1%
20代	0%
30代	0%
40代	4%
50代	7%
60代	27%
70代	42%
80代	17%
90代	2%
計	100%



* 紹介元

	割合
院内	70%
院外	30%
計	100%



* 入院待ち日数

平均日数	40.0
中央値	7

* 在院日数

平均日数	16.8
中央値	11

* 転帰

	割合
死亡退院	66%
生存退院(在宅)	30%
生存退院(その他)	4%
計	100%

