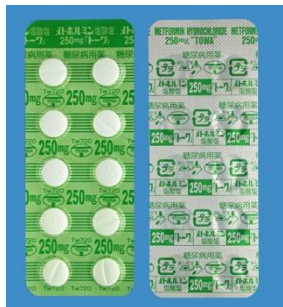


ヨード造影剤とビグアナイド系糖尿病薬との併用注意

下の写真の（ビグアナイド系）糖尿病薬を飲まれている方は、CT検査でヨード造影剤を使用した場合、乳酸アシドーシスを起こすことがあるため、糖尿病薬を一時的に中止してください。

糖尿病薬投与中止期間 検査前2日＋検査日＋検査後2日＝5日間



メトホルミン塩酸塩錠
250mg「トーフ」



メトホルミン塩酸塩錠
250mg「JP」



ジベトス錠
50mg



グリコラン錠
250mg

+



メトリオン錠
250



ジベトンS 腸溶錠
50mg



メデット錠
250mg



ネルビス錠
250mg



メトグルコ錠
250mg



メトグルコ錠
500mg



メタクト配合錠LD



メタクト配合錠HD