

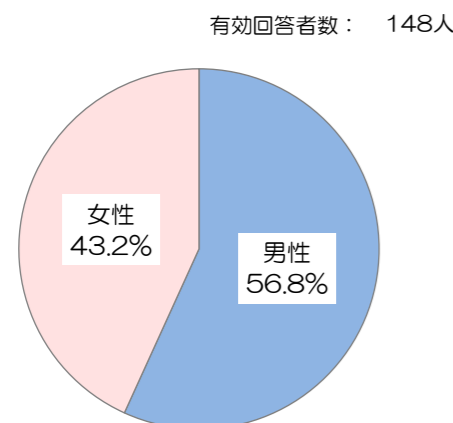
患者さま満足度調査の結果 <入院部門>

令和8年1月5日～19日実施、回答者数159人

前回調査：令和7年1月6日～20日実施（回答者数：166人）
 調査病院平均：同内容の調査実施 107病院の平均値（平均病床数：415床）

*インデックスは、「非常に満足」を100点、「満足」を75点、「どちらともいえない」を50点、「やや不満」を25点、「不満」を0点とした平均評価点

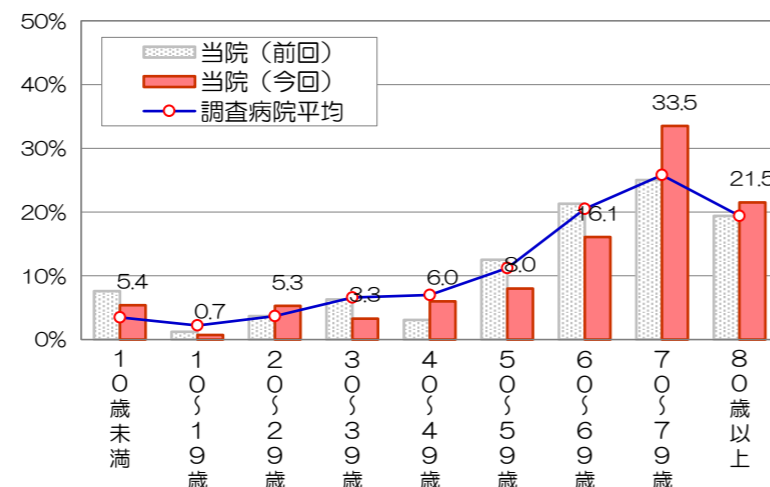
■回答者の性別・年齢



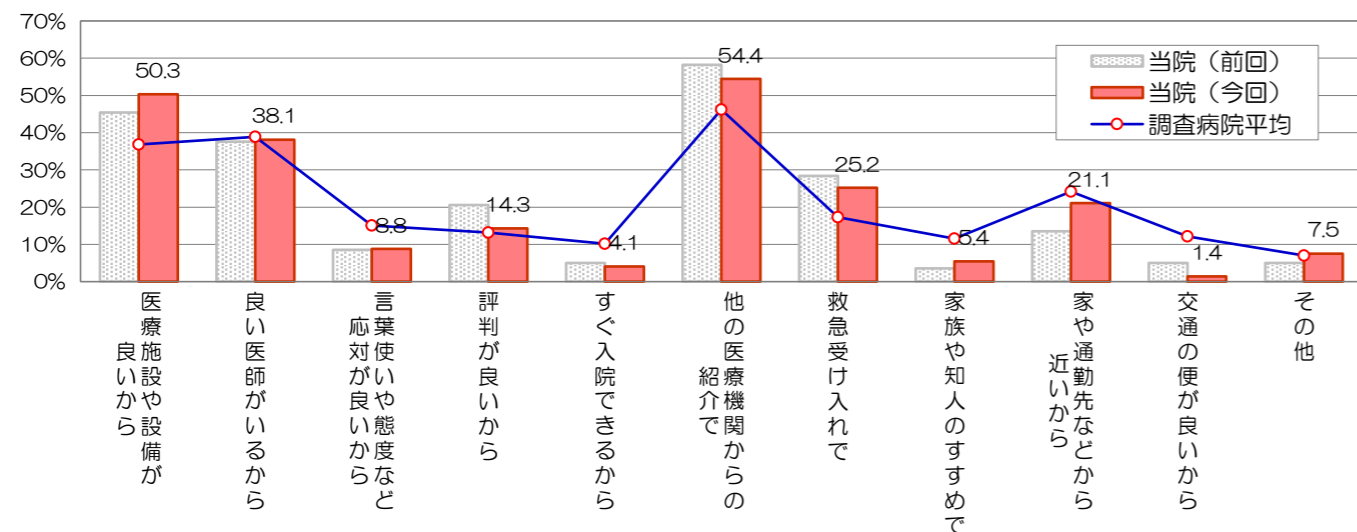
前回調査：男性53.9%、女性46.1%
 調査病院平均：男性50.5%、女性49.5%

*無回答、わからない・該当しないは除外して集計

平均年齢： 64.2歳
 有効回答者数： 149人
 前回調査との差： +3.2 歳
 調査病院平均との差： +2.1 歳



■当院の選択理由（複数回答可）

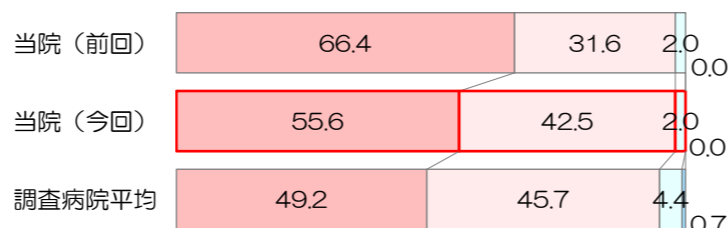


■総合評価点

有効回答者数： 155人
 「総合的に当院を100点満点で評価すると、何点ぐらいになりますか」
 平均評価点： 90.2点
 前回調査との差： -0.2 点
 調査病院平均との差： +4.6 点

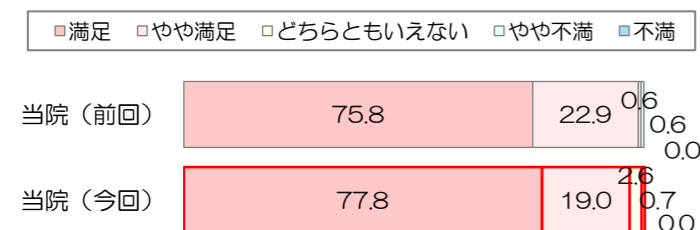
■紹介・推薦意向

有効回答者数： 153人
 「知人等に、当院を紹介や推薦したいと思われますか」
 ■是非したい ■まあしたい ■あまりしたくない ■全くしたくない



■入院満足度

有効回答者数： 153人
 「当院に入院されてよかったですか」



■個別項目の満足度

項目	非常に満足	満足	どちらともいえない	やや不満	不満	インデックス	調査病院平均との差	前回調査との差
建物の外観やつくり	28.4	49.0	16.8	4.5	1.3	74.7	+3.5	-3.5
医療機器等の設備	50.0	47.4	2.6	0.0	0.0	86.9	+9.4	+0.1
トイレ、洗面、給湯等の設備	39.5	54.1	5.7	0.0	0.0	83.1	+12.2	-0.3
売店、食堂、自動販売機	21.0	51.7	19.6	7.0	0.7	71.3	+5.3	-7.1
整理整頓や清掃状態	43.2	51.0	5.8	0.0	0.0	84.4	+7.6	+0.5
患者図書室(ぬくた〜らいぶらり)	31.3	34.3	31.3	3.0	0.0	73.5	***	+0.7
院内施設面全般について	27.1	59.7	9.7	2.1	1.4	77.3	+4.1	-3.7
病室の居心地(清潔さ・広さなど)	44.3	50.6	3.8	1.3	0.0	84.5	+9.4	-0.2
ベッド、寝具、ベッド周り設備	40.8	50.3	6.4	1.9	0.6	82.2	+8.2	-0.1
冷暖房や照明	34.6	48.1	13.5	3.2	0.6	78.2	+6.4	-1.2
食事の内容	24.2	41.2	25.5	7.2	2.0	69.6	+4.2	+0.2
食事時間や起床・消灯時間	32.3	52.3	13.5	1.9	0.0	78.7	+6.2	-0.8
病室環境面全般について	31.4	59.6	9.0	0.0	0.0	80.6	+7.2	-0.6
入院案内センター・入院受付の説明や手続き	34.9	49.7	12.1	2.7	0.7	78.9	***	+0.9
事務職員の言葉使いや態度	43.1	46.4	8.5	1.3	0.7	82.5	+1.4	-0.3
看護師の言葉使いや態度	56.4	36.5	5.8	0.6	0.6	86.9	+3.4	-0.1
医師の言葉使いや態度	60.3	36.5	2.6	0.0	0.6	88.9	+4.6	-0.1
検査・放射線技師の言葉使いや態度	55.4	39.2	5.4	0.0	0.0	87.5	+5.3	+0.2
プライバシーへの配慮	43.5	46.8	9.1	0.6	0.0	83.3	+5.6	-0.1
接遇面全般について	41.6	50.0	7.8	0.6	0.0	83.1	+3.6	-1.6
看護師の説明のわかりやすさ	49.7	46.5	3.8	0.0	0.0	86.5	+5.1	-0.4
看護師の採血や介助の手際よさ	47.4	46.8	3.8	1.9	0.0	84.9	+4.3	-1.2
医師への質問や相談のしやすさ	50.0	45.6	3.8	0.0	0.6	86.1	+5.6	-1.3
医師の病状や検査結果の説明	52.5	41.8	5.1	0.0	0.6	86.4	+5.5	-1.1
医師の病状に対する処置の適切さ	52.2	43.9	3.2	0.6	0.0	86.9	+5.0	-2.3
診療サービス面全般について	46.8	47.4	5.1	0.6	0.0	85.1	+5.4	-1.2