

# 患者さま満足度調査の結果 <外来部門>

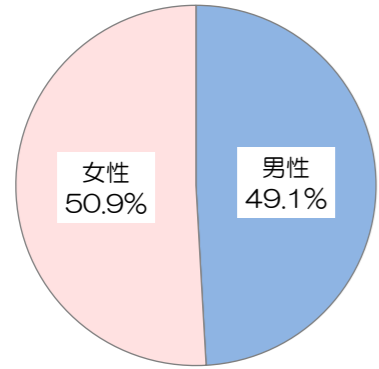
令和8年1月14~15日実施、回答者数566人

前回調査 : 令和7年1月15~16日実施 (回答者数: 610人)  
 調査病院平均: 同内容の調査実施 129病院の平均値 (平均病床数: 402床)

\*インデックスは、「非常に満足」を100点、「満足」を75点、「どちらともいえない」を50点、「やや不満」を25点、「不満」を0点とした平均評価点

## ■回答者の性別・年齢

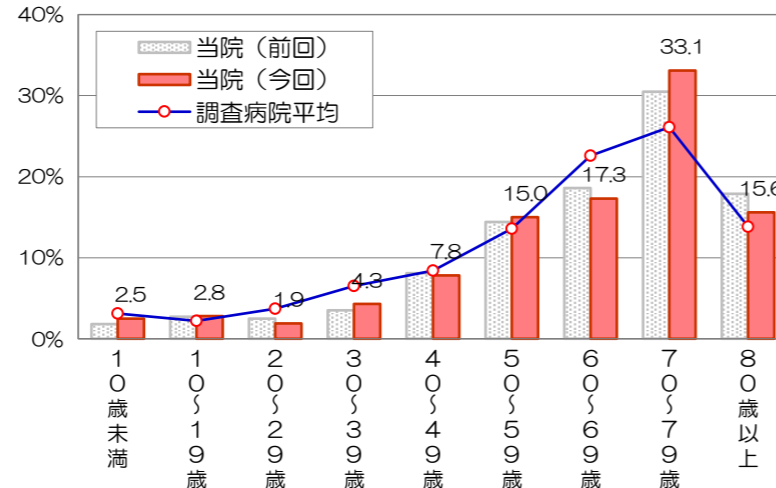
有効回答者数: 536人



前回調査: 男性48.1%、女性51.9%  
 調査病院平均: 男性46.0%、女性54.0%

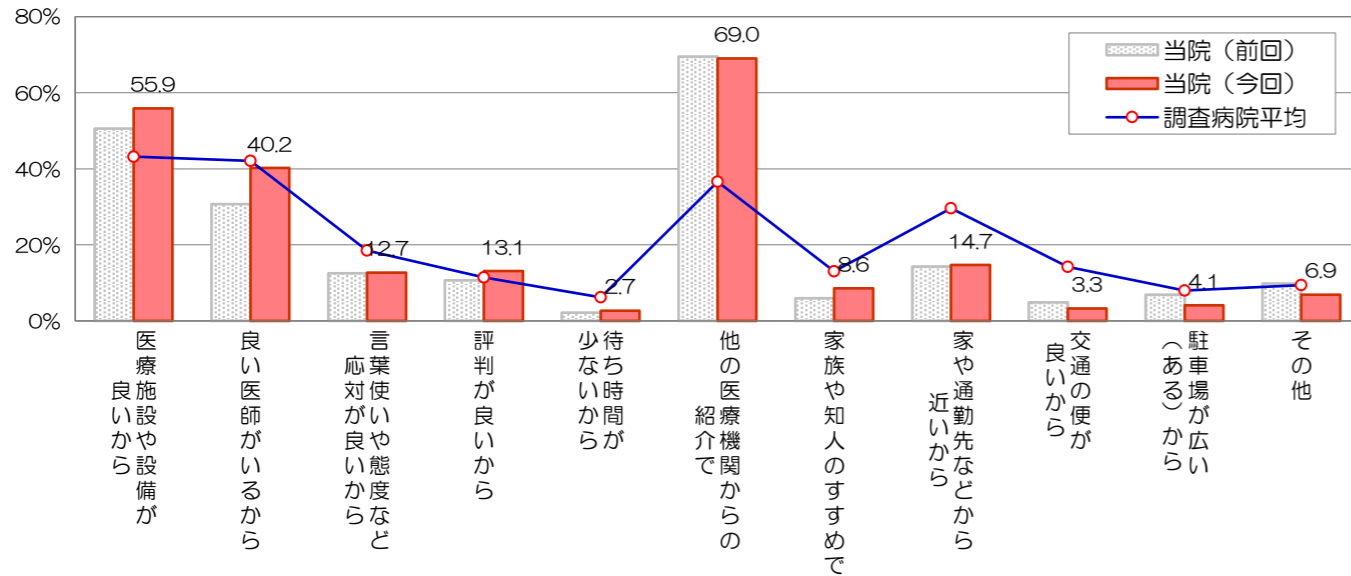
\*無回答、わからない・該当しないは除外して集計

平均年齢: 63.2歳  
 有効回答者数: 539人  
 前回調査との差: -0.4 歳  
 調査病院平均との差: +2.7 歳



## ■当院の選択理由 (複数回答可)

有効回答者数: 490人



## ■診察待ち時間

有効回答者数: 381人

平均待ち時間: 40.2分

前回調査との差: -1.8分  
 調査病院平均との差: -6.8分

## ■総合評価点

有効回答者数: 522人

「総合的に当院を100点満点で評価すると、何点くらいになりますか」

平均評価点: 81.8点

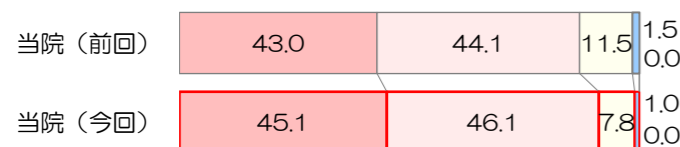
前回調査との差: +1.6点  
 調査病院平均との差: +1.7点

## ■受診満足度

有効回答者数: 525人

「当院について、総合的にどう思われますか」

満足 やや満足 どちらともいえない やや不満 不満

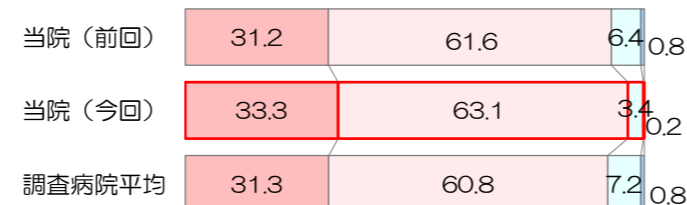


## ■紹介・推薦意向

有効回答者数: 528人

「知人等に、当院を紹介や推薦したいと思いますか」

是非したい まあしたい あまりしたくない 全くしたくない



## ■個別項目の満足度

項目	非常に満足	満足	どちらともいえない	やや不満	不満	インデックス	調査病院平均との差	前回調査との差
総合待合室の設備や雰囲気	20.7	56.9	18.7	2.6	1.1	73.4	+3.8	+1.8
各科の待合室の設備や雰囲気	20.6	60.0	16.2	2.4	0.7	74.3	+6.0	+0.7
診察室や検査室の設備や雰囲気	20.7	67.4	10.8	0.7	0.4	76.8	+3.7	+0.4
トイレや洗面所設備	26.1	59.4	11.1	3.0	0.4	77.0	+9.1	-0.3
案内看板や表示のわかりやすさ	15.7	42.7	32.6	7.1	1.9	65.8	-1.7	+1.8
売店、食堂、自動販売機	13.3	47.6	31.5	5.7	1.8	66.2	+3.3	+3.3
駐車場の広さや入りやすさ	8.6	29.5	34.9	17.4	9.6	52.5	-4.8	+0.3
患者図書室(ぬくた~らいふらり)	13.9	39.9	40.8	4.5	0.9	65.4	***	+1.6
院内施設面全般について	12.9	58.7	24.2	2.9	1.2	69.8	+1.6	+2.0
総合案内や会計の対応	23.3	56.9	16.3	2.2	1.3	74.7	+0.8	+2.0
各科診療受け付けの対応	24.8	58.0	15.4	0.9	0.9	76.2	+1.0	+0.7
看護師の言葉使いや態度	27.9	60.3	10.5	0.9	0.4	78.6	+0.6	+0.5
医師の言葉使いや態度	30.0	57.5	11.0	0.7	0.7	78.8	0.0	-0.1
検査・放射線技師の言葉使いや態度	28.6	59.6	11.0	0.6	0.2	78.9	+2.5	+0.1
接遇面全般について	23.4	61.0	14.5	0.9	0.2	76.6	+1.9	+0.8
看護師の説明のわかりやすさ	25.1	61.3	12.4	1.0	0.2	77.6	+2.6	+1.3
医師の病状や検査結果の説明	29.1	55.3	13.0	2.3	0.4	77.6	+1.5	+1.1
医師への質問や相談のしやすさ	27.7	52.5	15.5	3.6	0.7	75.7	+0.1	+0.5
医師の診断や処置への信頼感	29.8	53.8	14.3	1.7	0.4	77.7	-0.7	+0.8
プライバシーへの配慮	23.1	57.9	17.2	1.2	0.6	75.4	+1.1	+0.2
予約のとりやすさ	21.3	53.7	18.2	4.8	1.9	71.9	***	-0.2
診察面全般について	22.7	61.3	14.5	1.1	0.4	76.2	+2.6	+0.6
診察待ち時間	8.3	28.2	36.2	21.7	5.6	53.0	+2.0	+0.3
診察時間	15.0	47.5	29.4	7.2	0.9	67.1	+2.0	+1.0
診察後の支払いまでの待ち時間	12.2	43.5	32.8	9.6	1.9	63.7	+3.7	+1.8
時間面全体について	10.1	40.2	34.9	12.2	2.7	60.7	+3.8	+2.2